

Nicole Yvert Coursilly,
Accomplir la promesse de l'aube

Isabelle Carré, *Effraction*

Sigmund Freud, *Deuil et Mélancolie*
(traduction de Jean-Pierre Rossfeld)

M. Esperre, *L'Insu. Une traversée spirituelle
et psychanalytique*

Claude Jeangirard et Will de Graaff,
Le concept de Curiosité première

Bénédicte Puppinck, *La Subtile*

François Rabelais, *Pantagrueline Prognostication*

Anne-Marie Vindras, *Trinités des femmes*

Nestor A. Braunstein, *Psychanalyse et sculpture*

Isabelle Affolter, *Mon requiem allemand*

Catherine Zittoun,
Zao Wou-Ki, Henri Michaux, une amitié

Jean-Michel Gentizon, *Jean Daive, un décompte*

Claude Jeangirard, *Une parole juste,
de temps en temps, a des effets*

I.A.E.P., *L'acte analytique et la diversité
des pratiques de l'analyste*

Daniel Bartoli, *Les passagers du réel*

Jean Daive, *La Troisième*

Enrique Huaco, *La peau du temps*

Sous la direction de Gabrielle Arena et
Véronique Daoud, *Une psychiatrie plurielle
et créative. Regards croisés*

GAREFP & IAEP, *Transfert et lien social*

Jacques Nassif, *Pour Bataille*

Œdipe le Salon, *Œdipe aux îles Borromées.
« Absalon, Absalon ! » de William Faulkner*

Annie Franck, *Entrelacs*

« Un fil à guidé cet ouvrage : préciser les conditions symboliques nécessaires au refoulement de la jouissance qui conditionne pour les êtres qui parlent l'émergence du désir. »

« Il m'a été imposé par des questions venues de ma pratique de la psychanalyse avec des femmes et des hommes dont les histoires singulières se sont trouvées inscrites dans l'histoire qui a fondé et structuré les sociétés de la Guadeloupe et de la Martinique. »

« Dans ces colonies géographiquement séparées de leur métropole, a été inaugurée et institutionnalisée une perversion coloniale de la structure symbolique du langage. »



Jeanne Wiltord. Psychiatre et psychanalyste. Membre de l'Association lacanienne internationale. A exercé à Paris et en Martinique où elle a participé à la fondation de l'ALI-Antilles. Depuis plusieurs années exerce de nouveau à Paris. Ses recherches portent sur les conséquences du bilinguisme créole et français parlé aux Antilles, les effets contemporains de la colonisation racialisée.



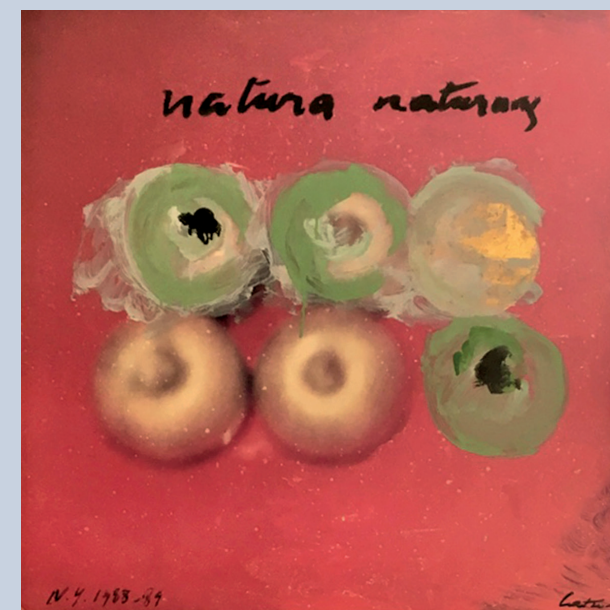
Prix : 20 €

ISBN : 978-2-918394-69-3

Jeanne Wiltord

Mais qu'est-ce que c'est donc un Noir ?

Essai psychanalytique sur les conséquences de la colonisation des Antilles



éditions des crépuscules

PARUS :

Alice Cherki, *La frontière invisible. Violences de l'immigration.* Prix Œdipe 2007

Avec Michèle Montrelay, *La portée de l'ombre*

Daniel Bartoli, *Si l'honneur est en jeu. Cinq questions à la psychanalyse*

Luis María Esmerado, *Écrits Barcelone, Paris, Bruxelles / Escritos Barcelona, París, Bruselas*

Sydney Levy, *Freud et l'Homme vertical*

Analyse freudienne, *L'Inconscient et les langues*

Michel Cazenave, *Éclats de la lumière*

Analyse Freudienne, *Violence de l'identification, identification de la violence*

Avec Marcel Czermak, *La Navigation astronomique*

Œdipe le Salon, *Œdipe à Alcalá / Edipo en Alcalá*

Giovanni Sias, *Aux sources de l'âme*

Œdipe le Salon, *Œdipe à Florence. Dante : divan et divine comédie / Edipo a Firenze. Dante : divano e divina commedia*

Moustapha Safouan, Jean Clavreul, Michèle Montrelay, *Chemins traversiers*

Michèle Faivre-Jussiaux, *Barbe bleue ou le maître des réjouissances*

Michèle Faivre-Jussiaux, *Secrets de vie, secrets de mort. Lecture d'un conte russe « Vassilissa-la-très-belle »*

Alain Didier-Weill, René Bailly, Marcel Czermak, *Chemins traversiers II*

Michel Crépu, *En découdre avec le pré. Sur Philippe Jaccottet*

Œdipe à Cadix, *Moby Dick ou le désir dont il s'agit*

Denise Sainte Fare Garnot, *Le temps d'une traversée*

(suite sur le second rabat)

Jeanne Wiltord, *Mais qu'est-ce que c'est donc un Noir ?*